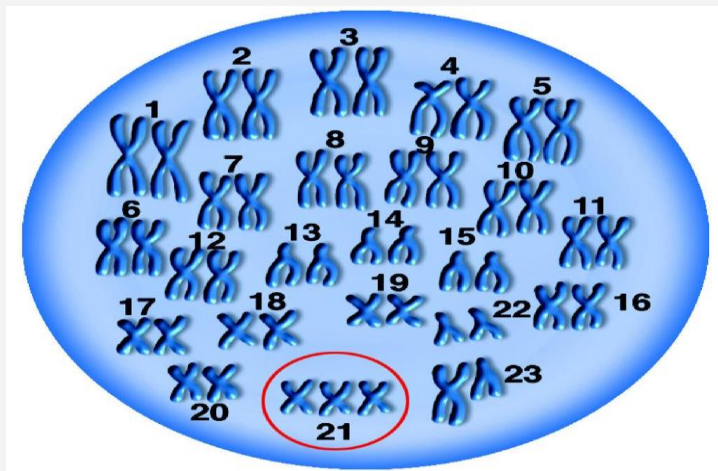


21.03
Światowy Dzień
Zespołu Downa



Dodatkowy chromosom

Światowy Dzień Zespołu Downa obchodzi się w pierwszy Dzień Wiosny, czyli 21 marca. Data związana jest z dodatkowym chromosomem, który występuje w 21 parze.



Chromosomy zawierają
informacje
o naszych cechach
(płeć, kolor oczu, włosów, wzrost)

Problemy ze zdrowiem

Osoby z Zespołem Downa często mają problemy ze zdrowiem:

- ⇒ utrzymanie prawidłowej masy ciała
- ⇒ problemy ze wzrokiem
- ⇒ problemy ze słuchem
- ⇒ wrodzona wada serca



Liczba osób z Zespołem Downa

Osoby z Zespołem Downa mieszkają na całym świecie.

W Polsce jest ok. 60 tysięcy takich osób.



*Dzięki wsparciu
rodziny i przyjaciół
mają normalne życie
chodzą do szkoły
spełniają marzenia*



*Praca rodziców i nauczycieli
ma na celu
dążenie do samodzielności
dzieci z Zespołem Downa*

Wszyscy jesteśmy różni

Każdy z nas różni się pod wieloma względami. Dzieci z Zespołem Downa posiadają cechy, które wyróżniają je z tłumu. Mają skośne oczy, mały nos, płaską twarz. Ich wychowanie i kształcenie wymaga więcej czasu i pracy.

Spotkanie z osobą z Zespołem Downa

Zachowuj się jak zawsze,
traktuj każdego z szacunkiem

Bądź koleżeński,
zaoferuj swoją pomoc

Nie bój się,
Zespół Downa
nie jest zaraźliwy



Bądź otwarty

Nie bój się zadawać pytań

Słuchaj uważnie,
nie unikaj konkatku wzrokowego



Bądź tolerancyjny

Poznaj

Zrozum

Wspieraj





21 marca
Dzień Kolorowej
Skarpetki

Kolorowe skarpetki "nie do pary"
są wyrazem radości, szacunku i solidarności
z osobami z Zespołem Downa.

Przypominają, że każdy z nas jest inny.

Załóż tego dnia dwie inne skarpetki -
pokaż, że różni nas tak niewiele.

